

泛用污物泵浦

EW

50HZ 系列



50EW-5.03-10



涡流式叶轮



QM 自耦装置可供弯管型选配

QSA 自耦装置可供法兰型选配

特点

- 涡流不堵塞型叶轮设计
- 耐磨且易于维护
- 叶轮间隙大不易阻塞
- 双组式机械密封

用途

- 工业废水处理
- 污废水处理

性能规格表

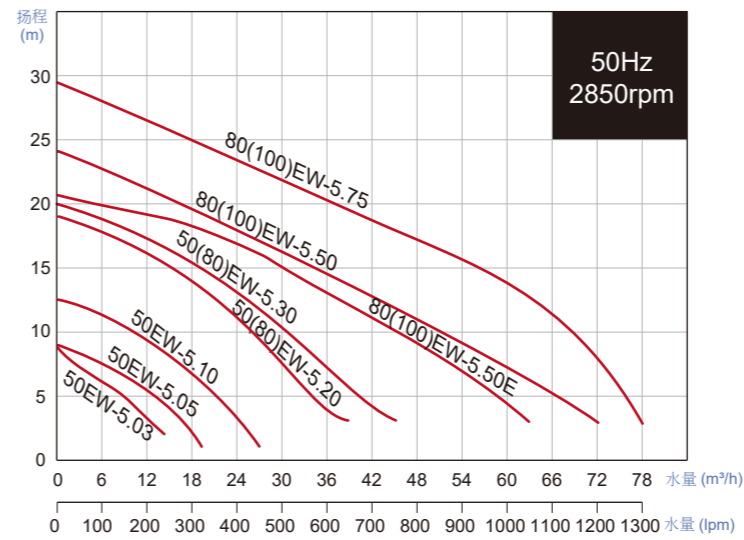
型号	功率		口径	全负载电流		标准		最大		异物通过粒径	重量不含电缆线		自耦
	HP	kW		1φ	3φ	扬程	水量	扬程	水量		1φ-kg	3φ-kg	
50EW-5.03	0.3	0.25	2"	2.8A	1.1A	5	10.8	8.8	14.4	35	10.7	12.4	QSA-50
50EW-5.05	0.5	0.37	2"	4A	1.3A	6	10.8	9	19.2	35	14.2	14.1	QSA-50
50EW-5.10	1	0.75	2"	5.1A	2.2A	9	13.2	12.5	27	35	17.7	17.8	QSA-50
50(80)EW-5.20	2	1.5	2"(3")	11.8A	3.8A	10	25.8	19	39	45	34	33.9	QM-80
50(80)EW-5.30	3	2.2	2"(3")	15A	4.7A	13	24.6	20	45	45	38.1	34.4	QM-80
80(100)EW-5.50E	5	3.7	3"(4")	-	7.5A	16	27.6	20.7	63	45	-	43.1	QM-100
80(100)EW-5.50	5	3.7	3"(4")	-	8.6A	14	37.8	24	72	45	-	53.2	QM-100
80(100)EW-5.75	7.5	5.5	3"(4")	-	12A	19	41.4	29.5	78	45	-	59.2	QM-100

» 1HP以下有不锈钢把手可供选配(高度降低为20mm)

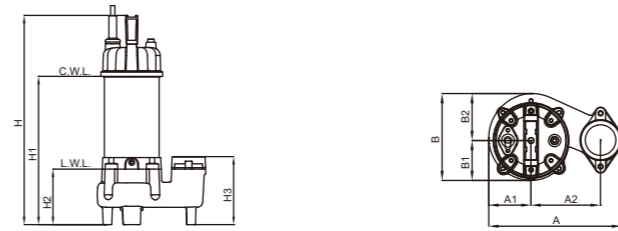
主要标准规格表

抽取液温度	0~40°C (32~104°F)
泵浦沉水深度	10M
频率	50Hz
电动机	2级 • 乾式水中型电动机
绝缘等级	B级(0.25~0.75kW) • F级(1.5~5.5kW)
防水等级	IP 68
保护装置	0.25~0.37kW 3φ:马达热保护器 0.75~5.5kW 3φ:马达过热过载保护器 0.25~2.2kW 1φ:马达热保护器
轴承	深沟滚珠轴承
密封	双组式机械密封
叶轮	涡流式 • 开放式

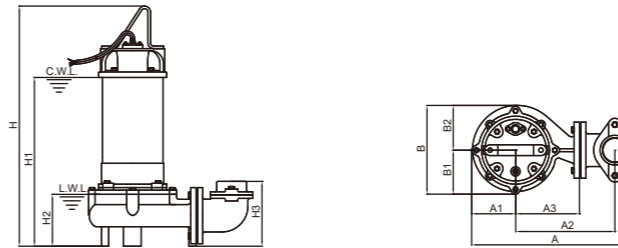
性能曲线



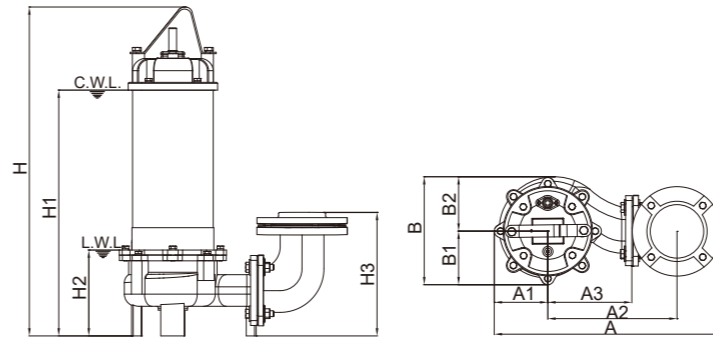
由于技术不断进步，本公司保留修改设计及规格的权利而不另行通知。



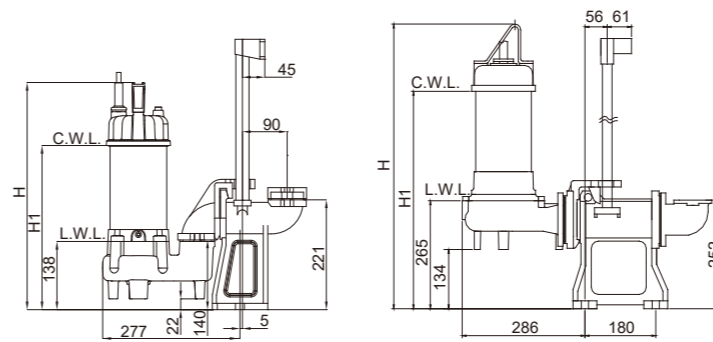
50EW-5.03-10



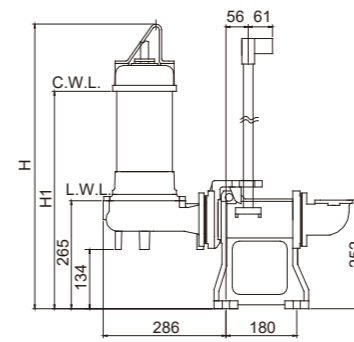
50(80)EW-5.20-30



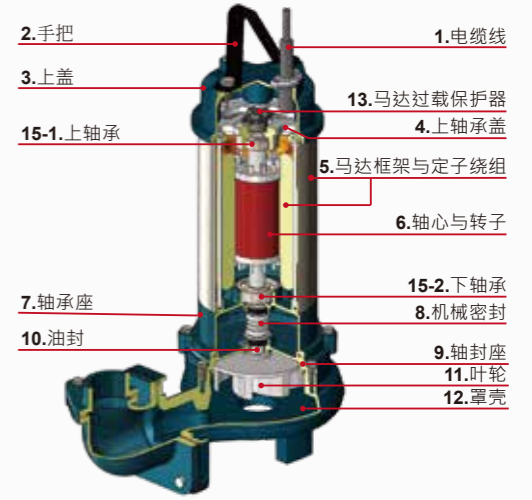
80(100)EW-5.50-75



50EW-5.03-10 搭配 QSA



50(80)EW-5.20-30 搭配 QM



材质表

序号	零件	材质
1	电缆线	H07RN-F/SJTOW/STOW
2	手把	Nylon 6(0.25~0.75kW) /ASTM A36(1.5~5.5kW)
3	上盖	HT200
4	上轴承盖	HT200
5	马达框架与定子绕组	SUS304
6	轴心与转子	SUS410
7	轴承座	HT200
8	机械密封	0.25~0.75kW:CA/CE+CA/CE 1.5~5.5kW:CA/CE+SIC/SIC
9	轴封座	HT200
10	油封	NBR
11	叶轮	HT200
12	罩壳	HT200
13	马达过载保护器	
15-1	上轴承	TPI
15-2	下轴承	TPI

台湾东塔TPI为与日本NTN合资与技术合作的轴承制造商。

外型尺寸 (mm)

型号	A	A1	A2	A3	B	B1	B2	H	H1	H2	H3
50EW-5.03	228	73	155	N/A	150	69	81	440	310	116	138
50EW-5.05	228	73	155	N/A	150	69	81	440	310	116	138
50EW-5.10	228	73	155	N/A	150	69	81	487	345	116	138
50(80)EW-5.20	390	103	235	151	210	105	105	532	400	150	152
50(80)EW-5.30S(T)	390	103	235	151	210	105	105	S:572;T:552	S:440;T:420	150	152
80(100)EW-5.50E	440	105	240	150	180	85	95	622	450	155	227
80(100)EW-5.50	470	110	257	170	218	98	120	633	468	160	3":239;4":234
80(100)EW-5.75	470	110	257	170	218	98	120	673	508	160	3":239;4":234

- » 说明1: S: 单相; T: 三相
- » 说明2: 单相泵浦(0.25~2.2kW)提供自动浮球开关可供选配,电压为220V。
- » 说明3: 本系列提供选配配件自耦装置(Q.D.C.)，增加安装、拆卸及维修的便利性。
- » 说明4: 80(100)EW-5.50E 是降低性能与马达规格的经济款型号。

EW 选配 QSA/QM自耦装置

型号	功率		口径		尺寸(mm)	
	HP	kW	Inch	mm	H	H1
EW 搭配 QSA	0.3	0.25	2"	50	462	332
	0.5	0.37	2"	50	462	332
	1	0.75	2"	50	509	367
EW 搭配 QM	2	1.5	2"(3")	50(80)	715	545
	3	2.2	2"(3")	50(80)	S:755;T:735	S:585;T:565
	5(E)	3.7	3"(4")	80(100)	737	565
	5	3.7	3"(4")	80(100)	775	597
	7.5	5.5	3"(4")	80(100)	815	637